

資格保有者

// 技術士

総合技術監理部門 (建設、応用理学)	2名
建設部門 (道路)	2名
(土質及び基礎)	2名
(鋼構造及びコンクリート)	1名
(河川、砂防及び海岸・海洋)	1名
(建設環境)	1名
応用理学部門 (地質)	1名

// RCCM

土質及び基礎	3名
河川、砂防及び海岸・海洋	1名
鋼構造及びコンクリート	2名
道路	2名
地質	1名
トンネル	1名
下水道	1名

// 技術士補

建設部門	5名
応用理学部門	2名

// その他資格

応用地形判読士	1名
地質調査技士	9名
地質情報管理士	2名
地盤品質判定士	1名
地盤品質判定士補	1名
1級さく井技能士	1名
環境計量士(濃度関係)	1名
1級土木施工管理技士	11名
2級土木施工管理技士	1名
コンクリート診断士	1名
コンクリート技士	3名
道路橋点検士	2名
測量士	5名
測量士補	12名
地籍主任調査員	2名
地籍調査管理技術者	2名

会社概要

商号	株式会社アストソイル
白杵本店	〒875-0023 大分県白杵市大字江無田251番地 Tel.0972-83-5331 Fax.0972-83-5332
大分本社	〒870-0106 大分県大分市大字鶴崎2002番地1 Tel.097-521-2447 Fax.097-523-1477
従業員数	40人
設立	2024年10月1日
資本金	1,000万円
代表者	中元 億朗
登録部門	地質調査業登録/建設コンサルタント登録 測量業登録/建設業登録
加盟団体	(一般社団法人)大分県地質調査業協会
その他	大分県土木建築部及び農林水産部が発注する工事の 品質管理を行う試験場を補完する機関 品質マネジメントシステム(ISO9001:2015) 登録番号:13QR・1673 運用する業務 土質試験、原位置試験 及びボーリング調査業務



アストソイル 検索

<https://astsoil.co.jp/>

地域と共に歩む、 確かな技術と未来設計。



地質調査

設計
維持管理

測量



株式会社アストソイル

発注者の良きパートナーとして、 一貫対応できる建設コンサルタントです。

地質調査

設計
維持管理

測量

地質調査

Geological survey

// 地盤調査

経験豊富な有資格者が地質構造・基礎地盤・土や岩の工学的性質などについて、計測・調査し、その結果を解析・判定して報告書として提出します。その手法は地表踏査やボーリング調査、物理探査など多岐にわたります。提供した報告書は、設計・施工・管理に活かされます。



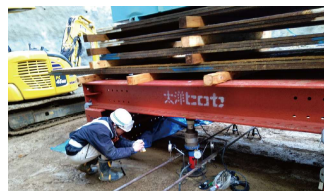
// 地盤材料試験

日本工業規格(JIS)、地盤工学会基準(JGS)に準拠し、品質にこだわった試験をしています。試験室には最新の自動三軸圧縮試験機や6連の自動圧密試験機も導入し設備は充実しています。創業以来、軟弱な土に石灰やセメントを混ぜて固化する安定処理工法における固化材の添加量を求める配合試験は、県内の試験実績が多く当社の強みです。



// 原位置試験

施工現場において、工事の品質管理に必要な地盤と土の特性を調べる各種試験をしています。「迅速かつ正確に」をモットーに、現場条件に合った最良のサービスを心がけています。



設計/維持管理

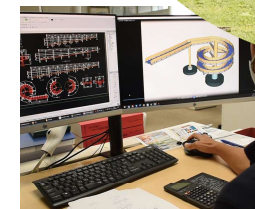
Design/Maintenance

// 計画・設計

確かな技術力・高い品質で安全性や経済性に配慮し、地域社会・自然環境との調和を図り、地域住民のニーズに応える調査・計画・設計を提供します。構造物、各種道路、河川設計などあらゆるニーズにお応えします。

// 点検・詳細調査補修設計

老朽化が進行するインフラ施設が増えるなか、より維持管理の重要性が高まっております。適切に橋梁や道路付属物等の土木構造物の点検や詳細調査を行い、これまで培ってきたノウハウで、ライフサイクルコスト等を総合的に勘案した最適な補修設計を実施します。



測量

Surveying

// 測量業務全般

基準点測量 / 水準測量
地形測量/路線測量/河川測量
ドローン測量

測量は、設計・施工・維持管理の基礎データとなる重要な業務です。

確かな測量技術でインフラ事業や生活、ビジネスを支えています。

様々なニーズにお応えるため、ドローン測量にも積極的に取り組んでいます。

